

<p>ZAMAWIAJĄCY:</p>  <p>Uniwersytet Gdański</p> <p>Uniwersytet Gdański ul. Bażyńskiego 8 80-309 Gdańsk</p> <p>PODMIOT OPRACOWUJĄCY:</p>  <p>Marta Thiel-Pochylska TATAMI ARCHITEKCI</p> <p>ul. Jaśkowa Dolina 31/20,21 80-286 Gdańsk</p> <p>NIP 764 26 43 973</p> <p>T.: +48 512-825-709 biuro@tatamiarchitekci.com www.tatamiarchitekci.com</p>	<p>PROJEKT WYKONAWCZY WNĘTRZ</p> <p>NAZWA ZAMÓWIENIA: Projekt remontu mieszkania służbowego zlokalizowanego w Gdańsku przy ul. Podwale Przedmiejskie 20 /4</p> <p>ADRES OBIEKTU BUDOWLANEGO: ul. Podwale Przedmiejskie 20 80-832 Gdańsk działka nr ewid. 154/6z obrębu 0099 jednostka ewidencyjna: 226101_1.0099.154/6</p> <p>KATEGORIA OBIEKTU BUDOWLANEGO: Kategoria XIII – pozostałe budynki mieszkalne</p>  <p>GDAŃSK, listopad 2025</p>
--	--

SPECJALIZACJA	SPRAWDZAJĄCY	NUMER UPRAWNIEŃ	PODPIS
Architektura	mgr inż.arch Marta Thiel-Pochylska	27/POOKK/VI/2022 w spec. arch	

1. PROJEKT WYKONAWCZY WNĘTRZ

I. CZĘŚĆ OPISOWA

1.1. Podstawa opracowania

1. Umowa z Inwestorem
2. Inwentaryzacja budowlana
3. Wizja lokalna obiektu

1.2. Rodzaj i kategoria obiektu budowlanego będącego przedmiotem zamierzenia budowlanego.

Przedmiotem inwestycji jest remont mieszkania przy ul. Podwale Przedmiejskie 20 w Gdańsku przy

Kategoria obiektu budowlanego: XIII – pozostałe budynki mieszkalne

1.3. Zamierzony sposób użytkowania oraz program użytkowy obiektu budowlanego

Budynek mieszkalny wielorodzinny posiada trzy kondygnacje nadziemne i jedną podziemną. Budynek przylega do Domu Studenckiego UG nr 6 za pomocą jednokondygnacyjnego łącznika. Budynek o kształcie prostokątnym o wymiarach 8,6x16,6m. Powierzchnia mieszkania po przeprowadzonej inwentaryzacji wynosi 53.10m²

Podstawowe dane techniczne mieszkania:

kubatura mieszkania: 32.75 m³

powierzchnia całkowita 56.14 m²

powierzchnia użytkowa 54.04 m²

Komunikacja pionowa w obiekcie zapewniona jest poprzez 1 klatkę schodową. Na kondygnacji znajdują się 2 mieszkania o zbliżonej powierzchni z czego jedno jest odbiciem lustrzanym drugiego.

Budynek wykonany został w technologii tradycyjnej- murowanej.

Konstrukcja budynku to żelbetowa, Ściany zewnętrzne murowane, nie ocieplone, otynkowane, dach płaski pokryty papą. Ścianki wewnętrzne murowane.

Schody wewnętrzne oraz zewnętrzne w konstrukcji żelbetowej wylwane na mokro.

2.4. Instalacje

Budynek wyposażony jest w wewnętrzne instalacje:

- instalację elektryczną,
- instalację wodociagową i kanalizacyjną
- instalację wentylacji grawitacyjnej
- instalację gazowej (nieczynna w obrębie mieszkania)

I. CZĘŚĆ OPISOWA BRANŻA ARCHITEKTONICZNA

Zakres opracowania

Roboty budowlane:

- Wyburzenia części istniejących ścian
- Wymianę okładzin posadzkowych (również warstw pod posadzkowych)
- Wymianę stolarki drzwiowej i okiennej
- Wykonanie prac przygotowawczych pod malowanie ścian i sufitów
- Malowanie ścian i sufitów
- Wykonanie okładzin ściennych (płyty fornirowane, tapety, okładzina ceramiczna w łazience oraz w kuchni, tynk dekoracyjny)
- Aranżacja pomieszczeń (umeblowanie wraz ze sprzętem AGD i RTV)
- Wykonanie zabudów stałych stolarskich
- Wykończenie dekoracyjne

1. Meble ruchome (poza zakresem opracowania):

Wypośażenie w meble ruchome w II etapie inwestycji

Poniższy opis przedstawia minimalne wymagania dotyczące wyposażenia meblowego. Podane wymiary mebli (szerokość, wysokość, głębokość) są typowymi wymiarami dostępnymi na rynku przekopiowanymi z ogólnodostępnych katalogów. Wszystkie zaproponowane rozwiązania muszą być systemowe, seryjnie produkowane – nie dotyczy mebli wykonywanych pod zamówienie typu zabudowy kuchenne, szafki łazienkowe itp. Pod pojęciem systemowe

K1 - Krzesła w jadalni / Black oak

- Wysokość – 77 cm
- Szerokość – 46 cm
- Głębokość – 45 cm
- Wysokość siedziska – 45cm

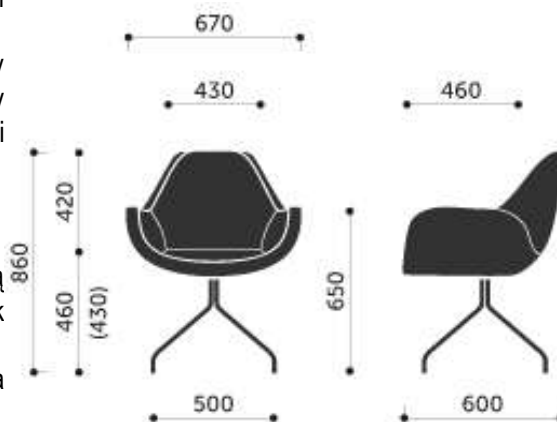
- Rama i oparcie wykonane z solidnego drewna dębowego.
- Siedzisko wykonane ze sklejki z twardego drewna tapicerowana tkaniną bouclé.
- Wykończone krzesła przezroczystym lakierem.
- Kolor - czarny



K2- Fotel gościnny-

Fotel gościnny na stelażu stalowym typu H na czterech nogach, biegnących skośnie względem podłoża wykonanym z profilu stalowego o wymiarach 20 x 2mm, giętym bez zmiany przekroju profilu w miejscach gięcia. Stelaż malowany proszkowo na kolor czarny. Nogi stelaża zakończone stopkami z czarnego polipropylenu PP.

- Oparcie i siedzisko fotela w kształcie jednolitego kubelka z podłokietnikami
- Kubłek posiada konstrukcję metalową, oblaną trudnopalną pianką poliuretanową wykonaną w technologii pianek wylewanych w formach o gęstość 75 kg/m³. Fotel tapicerowany tkaniną z włókna 100% poliester, gramatura min. 320g/m² z atestami: higienicznym, trudnopalności



EN 1021:1:2, ścieralności min. 180 000 cykli (PN-EN ISO 12947-2), odporności na piling 5 (EN ISO 12945-2), odporność barwy na tarcie 4-5 (PN EN 14465:2005), oznaczenie formaldehydu (PN-EN ISO 14184-1), odporność barwy na działanie potu – 5 (PN-EN ISO 105-E04), odporność barwy na rozpuszczalniki organiczne 5(PN-EN ISO

105-X-05), odporność na przesunięcie w szwie- 3mm, kat A(PN-EN ISO 13936-2), odporność barwy na płamienie wodą 5(BS EN ISO 105 E16) wymagany certyfikat Ecolabel. Nie dopuszcza się tkaniny o innym składzie gatunkowym i niższych parametrach

! Ostatecznej akceptacji kolorystycznej dokona projektant i inwestor przed złożeniem zamówienia.

Wymagane potwierdzenie zgodności z normą PN EN 13761:2004 oraz PN EN 1022:2007

Wszystkie wymienione atesty i certyfikaty, wraz z podaniem nazwy, symbolu oraz producenta oferowanych krzeseł, muszą być zawarte w ofercie.

Ł1- Łóżko 1 -osobowe 0.9 x 2.0m

Podstawę bazy łóżka powinien stanowić stelaż drewniany wykonany z drewna sosnowo/świerkowego oraz wkład piankowy o wysokości 60 mm i gęstości 25 kg/m³. Wysokość bazy bez nóg 200 mm. Baza powinna posiadać atest FSC.

Podstawa materaca powinna posiadać:

- wkład sprężynowy wykonany z wysokogatunkowego drutu o średnicy 2,2 mm, łączenia sprężyn wykonane z drutu o średnicy 1,8 mm ilość zwojów 4, gęstość upakowania 111 sprężyn /m².
- wkład sprężynowy obłożony obustronnie przekładką filcową.
- matę piankową znajdującą się na górze i dole wkładu, wykonaną z pianki poliuretanowej o gęstości 25 kg/m³ i gr. 4 cm.
- Całość materaca tapicerowana pokrowcem. Pokrowiec posiadający uchwyty ułatwiające odwracanie materaca oraz wszywki z miesiącami. Wysokość 21 cm.

Budowa materaca od góry:

- pianka T25kg/m³, gr. 4cm , watolina 300g/m²
- Bonell drut 2,2mm, wys. 11cm , watolina 300g/m², pianka T25kg/m³, gr. 4cm

Ł2- Łóżko 2-osobowe 1.4 x 2.0m

Podstawę bazy łóżka powinien stanowić stelaż drewniany wykonany z drewna sosnowo/świerkowego oraz wkład piankowy o wysokości 60 mm i gęstości 25 kg/m³. Wysokość bazy bez nóg 200 mm. Baza powinna posiadać atest FSC

Podstawa materaca powinna posiadać:

- wkład sprężynowy wykonany z wysokogatunkowego drutu o średnicy 2,2 mm, łączenia sprężyn wykonane z drutu o średnicy 1,8 mm ilość zwojów 4, gęstość upakowania 111 sprężyn /m².
- wkład sprężynowy obłożony obustronnie przekładką filcową.
- matę piankową znajdującą się na górze i dole wkładu, wykonaną z pianki poliuretanowej o gęstości 25 kg/m³ i gr. 4 cm.
- Całość materaca tapicerowana pokrowcem. Pokrowiec posiadający uchwyty ułatwiające odwracanie materaca oraz wszywki z miesiącami. Wysokość 21 cm.

Budowa materaca od góry:

- pianka T25kg/m³, gr. 4cm, watolina 300g/m² , Bonell drut 2,2mm, wys. 11cm, watolina 300g/m², pianka T25kg/m³, gr. 4cm

S1- Stół w jadalni

- Klasyczny, ekskluzywny stół 160x90cm
- Wysokość stolika 74cm
- Wymagany okres 5 letniej gwarancji producenta, potwierdzony ramowymi warunkami gwarancji, dołączonymi do oferty
- Stół wykonany z dębu, wykończony lakierem

S2- Stolik kawowy

- Klasyczny, ekskluzywny stolik okolicznościowy 1000x500 mm
- Błat stolika wykonany z klejonki bukowej (sklejone elementy litego drewna) o grubości 30 mm, narożna charakterystycznie zaokrąglony ku górze
- Nogi wykonane z litego drewna (wood) - szerokość 40 mm, wysokość 250 mm.
- Wymagany okres 5 letniej gwarancji producenta, potwierdzony ramowymi warunkami gwarancji, dołączonymi do oferty
- Producent posiada certyfikat ISO 9001:2015 oraz ISO 14001:2015 w zakresie stosowania: projektowanie, produkcja, sprzedaż i serwis mebli biurowych oraz ich komponentów; potwierdzone dołączonymi certyfikatami, wystawionymi przez niezależną, akredytowaną jednostkę uprawnioną do wydawania tego rodzaju zaświadczeń. Jako jednostkę akredytowaną uznaje się każdą jednostkę badawczą i certyfikującą posiadającą akredytację krajowego ośrodka certyfikującego – w przypadku Polski jest to Polskie Centrum Akredytacji (PCA), w przypadku certyfikatów wystawionych przez kraj zrzeszony w Unii Europejskiej, jako jednostkę akredytowaną uznaje się każdą jednostkę badawczą i certyfikującą posiadającą akredytację odpowiednika PCA w tym kraju
- **Wszystkie wymienione atesty i certyfikaty, wraz z podaniem nazwy, symbolu oraz producenta oferowanych krzeseł, muszą być zawarte w ofercie.**



S01- Kanapa narożna

Kanapa modułowa

Wymiary całkowite:

- szerokość 238 cm

- wysokość 68 cm -

głębokość 180 cm

Kolor:

Tapicerka: taupe

Nogi: czarny

Materiał

Tapicerka: 100% poliestr, tkanina wysokiej jakości (115 000 cykli w teście Martindale'a), tapicerka nadaje się do bardzo intensywnego codziennego użytku



2. Meble projektowane na wymiar

2.1. Charakterystyka ogólna

W mieszkaniu zaprojektowano meble na wymiar, takie jak:

- Zabudowa kuchenna
- Zabudowa TV
- Szafa w korytarzu z lustrem
- Szafa w sypialni
- Szafki nocne
- Biurka wiszące
- Zabudowa łazienkowa
- Zabudowa ściany

2.2. Materiały

Przewidziano wykonanie projektowanych mebli z płyt wiórowych laminowanych gr. 18mm/20mm. Wykończenie fornirem drewnianym/ laminat drewnopodobny o wybarwieniu naturalnego dębu oraz laminatem jednokolorowym, mat w kolorystyce zgodnych z częścią rysunkową .

Widoczne krawędzie pionowe płyt laminowanych należy wykończyć obrzeżami meblowymi dopasowanymi do wybranego laminatu.

Błaty kuchenne należy wykonać z płyty wiórowej laminowanej HPL z folią ochronną gr.38mm blaty łazienkowe należy wykonać z konglomeratu.

Wzór oraz kolorystykę dobrać na etapie wykonywania zabudów stolarskich po wcześniejszej akceptacji Inwestora oraz projektanta.

3. Posadzki:

Zaprojektowano kilka rodzajów materiałów stanowiących warstwę wierzchnią posadzek, dopasowanych do charakteru pomieszczeń, w których zostały zastosowane i sposobu ich użytkowania. Utrzymane są w różnych odcieniach współgrających z kolorystyką całości założenia.

P1- Podłogi z gresu rektyfikowanego 60x60 cm

W korytarzu, łazience projektuje się wykończenie podłóg płytkami gresu rektyfikowanego o wysokiej odporności na ścieranie oraz na działanie wody i wilgoci o wymiarach 60x60x0.9cm. Założono płytki - gres rektyfikowany, nieszkliwiony, o matowym wykończeniu powierzchni, antypoślizgowość R10, w kolorze np. MILD CLAY IVORY TUBĄDZIN lub zbliżony . Płytki produkowane w technologii podwójnego zasypu. Fuga w kolorze zbliżonym do koloru płytek. Płytki na krawędziach stopni przycinane pod kątem 45°.

Wzór oraz kolorystykę dobrać na etapie budowy po wcześniejszej akceptacji Inwestora oraz projektanta na podstawie przedstawionych próbek.

P2- Podłogi z paneli podłogowych LVT w klasie 33 odporności na ścieranie.

W kolorze naturalnego drewna – dąb naturalny, wzór deska. Min. 20 lat gwarancji.

Wzór oraz kolorystykę dobrać na etapie budowy po wcześniejszej akceptacji Inwestora oraz projektanta na podstawie przedstawionych próbek.

Profile dylatacyjne, listwy progowe oraz listwy przypodłogowe:

Listwy progowe. W miejscu zmiany rodzaju warstwy wierzchniej podłogi, pod skrzydłem drzwiowym, zastosować listwy progowe aluminiowe w kolorze naturalnym, z mocowaniem niewidocznym na kołki i klej.

Listwy przypodłogowe aluminiowe Posadzki w pomieszczeniach, w których nie występują płyty gresowe należy wykończyć listwą przypodłogową aluminiową o wysokości 8cm w kolorze białym (dopasowanym do koloru ścian)

Cokół z gresu

Posadzki z płytek gresowych zakończyć cokołem przyściennym wys.8cm zlicowanym ze ścianą.

4.Ściany

S1 -Płytki 120x60x0.6cm, fuga 1mm

W łazience projektuje się wykończenie ścian w kabinie prysznicowej płytkami gresu rektyfikowanego o wysokiej odporności na ścieranie oraz na działanie wody i wilgoci o wymiarach 120x60cm. Założono płytki - gres rektyfikowany, nieszkliwiony, o matowym wykończeniu powierzchni, w kolorze np. MILD CLAY IVORY TUBADZIN lub zbliżony. Płytki produkowane w technologii podwójnego zasypu. Fuga w kolorze zbliżonym do koloru płytek. Płytki na krawędziach stopni przycinane pod kątem 45°.

Wzór oraz kolorystykę dobrać na etapie budowy po wcześniejszej akceptacji Inwestora oraz projektanta na podstawie przedstawionych próbek.

S2 - Płytki dekoracyjne 10x10x0.9cm,

płytki ściennie w polysku w kolorze RAL:9010 fuga 1mm RAL:1013
Wzór oraz kolorystykę dobrać na etapie budowy po wcześniejszej akceptacji Inwestora oraz projektanta na podstawie przedstawionych próbek.



S3-Tynk dekoracyjny, strukturalny Beton Architektoniczny

Tynk imitujący beton architektoniczny w kolorze ciepłej bieli/delikatny beż.

2-warstwy betonu na podkładzie zgodnym z zaleceniami producenta wykończyć powłoką – lakierem

Wzór oraz kolorystykę dobrać na etapie budowy po wcześniejszej akceptacji Inwestora oraz projektanta na podstawie przedstawionych próbek.

S4-Zabudowa stolarska gr 2cm,

Płyta fornirowana, fornir naturalny,
dębowy, niebejcowany, mat układ wg rysunków kłady ścian

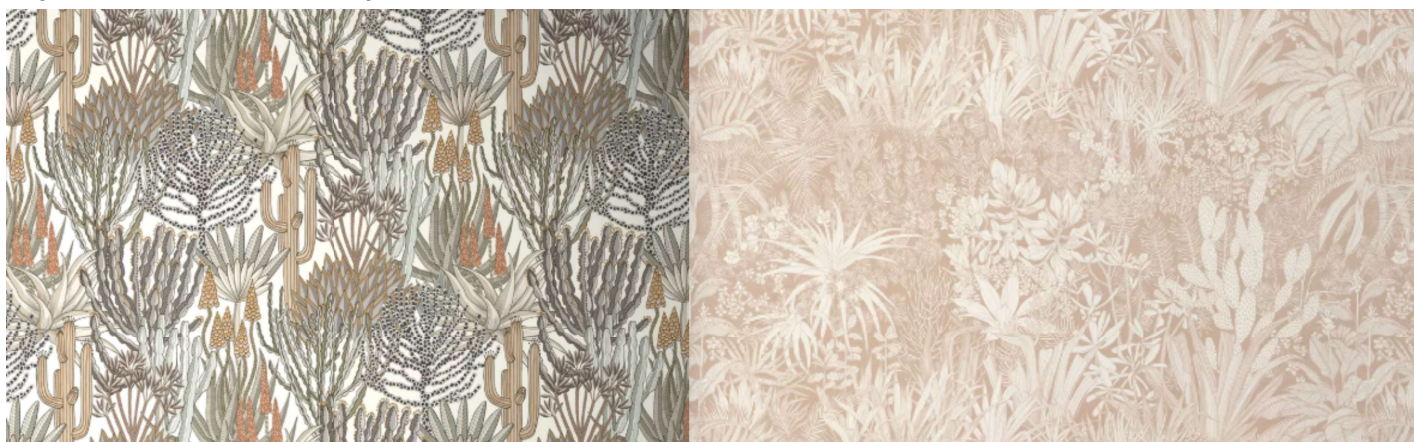
S5- Ściana malowana w kolorze granatowym NCS:S 5020-B10G

Malować 2 warstwami farbami lateksowymi do stosowania wewnętrznego, o podwyższonej odporności na ścieranie w kolorze granatowym NCS:S 5020-B10G

- właściwości :mat, odporność na szorowanie na mokro w klasie 1 wg EN 13300, produkowana w technologii ELF (niskoemisyjna, bez rozpuszczalnikowa, nie zawiera zmiękczaczy)

S6- Tapeta ozdobna

W pomieszczeniach 01.04 (sypialnia) oraz 01.06 (sypialnia) projektuje się tapetę winylową odporną na promienie UV o gramaturze materiału min. 230g/m².



Ostateczny wzór dobrać na etapie budowy po wcześniejszej akceptacji Inwestora oraz projektanta na podstawie przedstawionych próbek.

S7- Ściana malowana w kolorze białym NCS:S1502-Y

Malować 2 warstwami farbami lateksowymi do stosowania wewnętrznego, o podwyższonej odporności na ścieranie w kolorze granatowym NCS:S 5020-B10G

- właściwości :mat, odporność na szorowanie na mokro w klasie 1 wg EN 13300, produkowana w technologii ELF (niskoemisyjna, bez rozpuszczalnikowa, nie zawiera zmiękczaczy)

Sufit + listwy przysufitowe wysokości 15cm malować w kolorze białym NCS:S1502-Y

Listwy przysufitowe wysokości 15cm w kolorze białym NCS:S1502-Y

5. Parametry sprzętów elektrycznych.

Telewizor

Telewizor z ekranem 55" QLED, UHD/4K, 3840 x 2160px, posiadający SmartTV, z tunerem analogowym, DVB-C,DVB-S2,DVB-T2/HEVC/H.265. Częstotliwość odświeżania ekranu min. 120 Hz, z technologią HDR10+ z systemem dźwięku przestrzennego Surround. Szerokość z podstawą 123.79, wysokość z podstawą 74.34, głębokość z podstawą 22.78.

Lodówka w zabudowie

Lodówka przeznaczona do zabudowy o wymiarach 188.4x54.6x54.9 i pojemności 207l w chłodziarce oraz 62l w zamrażarce, położenie zamrażarki umieszczone na dole. Szafki w lodówce wykonane ze szkła. Klasa energetyczna min. C przy rocznym zużyciu prądu min. 138 kWh oraz poziomem hałasu do 35 dB. Gwarancja min. 24 miesiące.

Zmywarka w zabudowie

Zmywarka przeznaczona do zabudowy o wymiarach 59.5 x 81.5 x 55.2 i pojemności 14 kpl. Poziom hałasu zmywarki do maks. 40 dB. Dno zmywarki wykonane ze stali nierdzewnej. Zmywarka w nowej klasie energetycznej min. B, klasa emisji hałasu min. B, klasa zmywania A.

Piekarnik w zabudowie

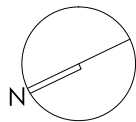
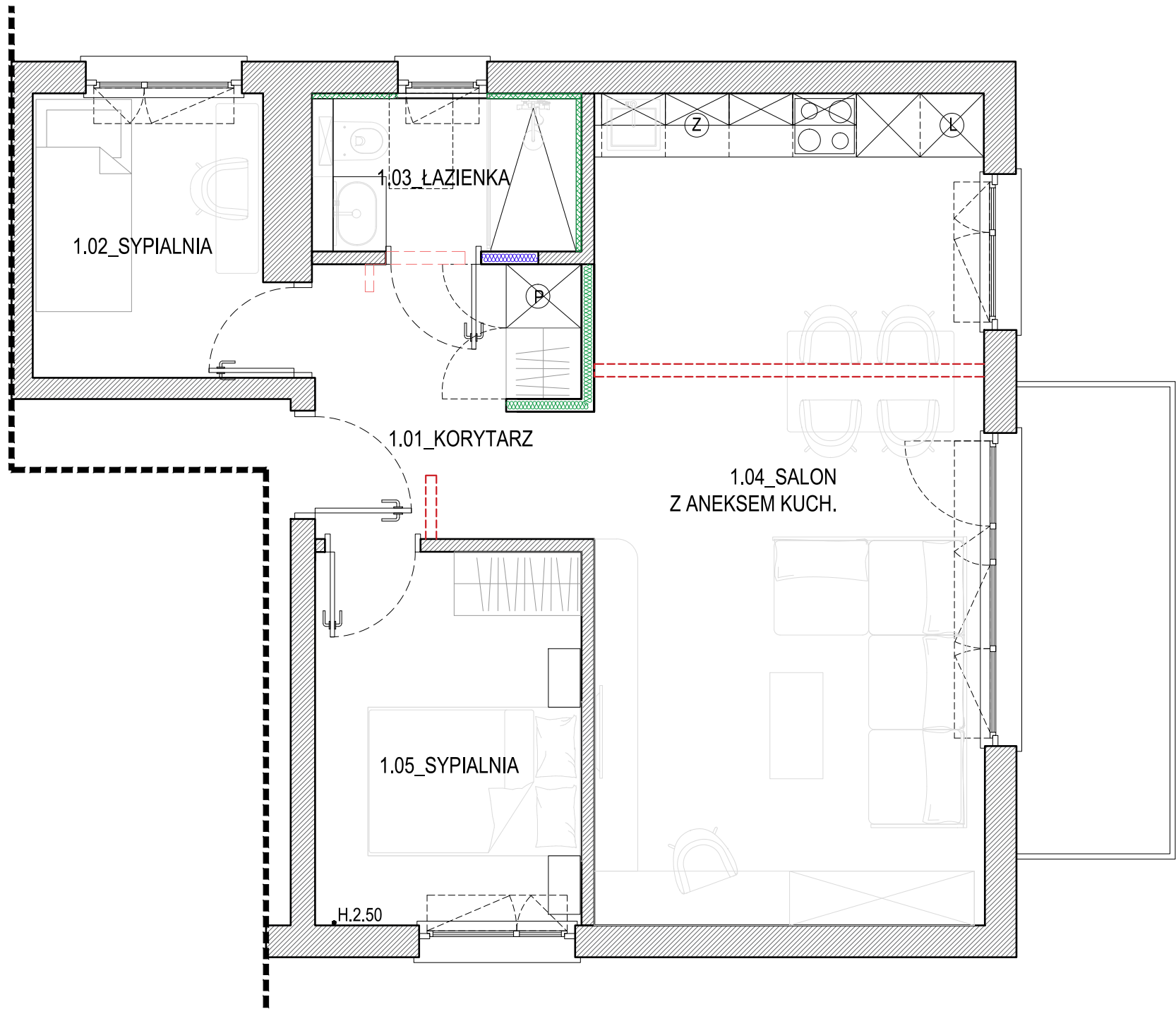
Piekarnik elektryczny parowy o wymiarach 59.5x59.6x57cm o pojemności 76l. Klasa energetyczna. A+. Wskaźnik efektywności energetycznej min. 81.6

Płyta indukcyjna

Płyta indukcyjna o wymiarach 59x52cm. Sterowanie płyty obsługiwane dotykowo. Liczba pól grzewczych - 4. Wykonanie płyty grzewczej bezramkowe.

Pralka

Pralka o wymiarach 60x60x85cm. Głębokość pralki z wystającymi elementami 63cm. Pojemność min. 11 kg. Sposób załadunku pralki od przodu. Poziom hałasu do 72db. Klasa wirowania B, klasa emisji hałasu A, nowa klasa energetyczna A.



MIESZKANIE NR 4 - II PIĘTRO

MIESZKANIE NR 4 - II PIĘTRO		
NR	NAZWA POMIESZCZENIA	POW. użytkowa (m²)
1.01	KORYTARZ	6.62
1.02	SYPIALNIA	6.03
1.03	ŁAZIENKA	3.78
1.04	SALON Z ANEKSEM	28.77
1.05	SYPIALNIA	8.84
SUMA		54.0400

NAZWA INWESTYCJI:
Projekt remontu mieszkania służbowego zlokalizowanego w Gdańsku przy ul. Podwałe Przedmiejskie 20

INWESTOR:
Uniwersytet Gdański
80-309 Gdańsk, ul. Jana Bażyńskiego 8

ADRES:
GDAŃSK
ul. Podwałe Przedmiejskie 20 nr dz. ew. 154/6 ob.0099

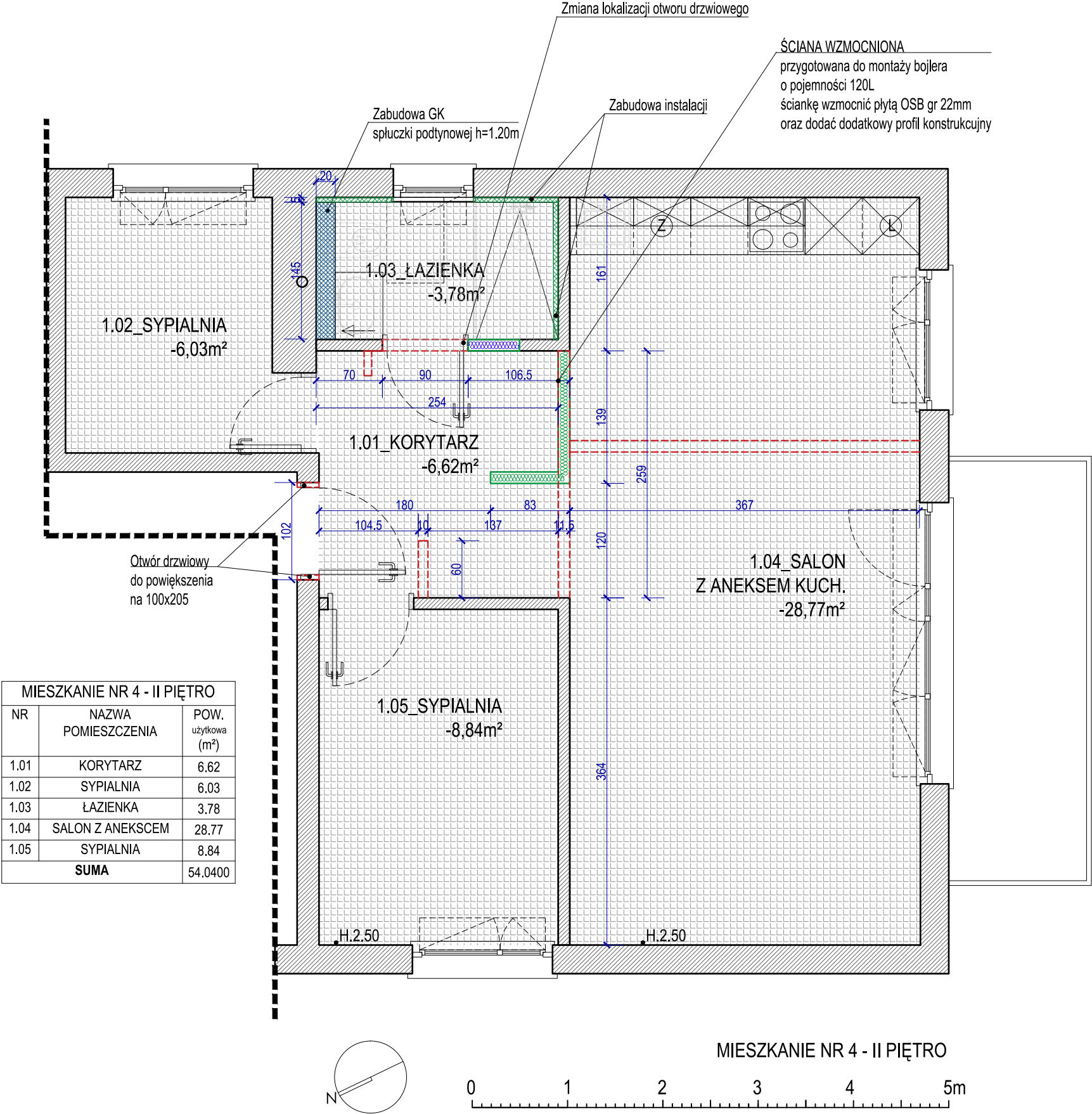
JEDNOSTKA PROJEKTOWA:
TATAMI ARCHITEKCI
www.tatamiarchitekci.com
Jaskowa Dolina 31/20.21 80-286 Gdańsk
NIP 764 26 43 973



PROJEKTANT: arch.Marta Thiel - Pochylska 27/POOKK/VI/2022 w spec. arch	PODPIS:
SPRAWDZAJĄCY: arch.Adam Pochylski 204/POOKK/VI/2021w spec. arch	
OPRACOWANIE:	

FAZA PROJEKTU | PROJEKT WNĘTRZ

NAZWA RYSUNKU: RZUT MIESZKANIA NR 4 - UKŁAD FUNKCJONALNY				
BRANŻA	SKALA		DATA	NR RYS.
ARCH	1:50		10.2025	A/01



LEGENDA:

- ściany istniejące (istniejąca okładzina ścienna do usunięcia)
- wyburzenia istniejących ścian działowych
- nowa ściana w systemie lekkim G-K 12.5cm
- nowa ściana w systemie lekkim G-K 12.5cm
z płyt wodoodpornych
- istniejąca posadzka do usunięcia i wyrównania
(usunięcie warstwy wykończeniowej oraz wylewki
do poziomu konstrukcji stropu) - łącznie 54m²

Rozbierane warstwy posadzkowe należy odtworzyć w układzie warstw:

- folia polietylenowa
- izolacja akustyczna z twardej wełny mineralnej lub styropianu akustycznego min.3 cm *
- folia polietylenowa
- wylewka betonowa samopoziomująca min.4 cm *
- warstwa wykończeniowa

*Ostateczne warstwy posadzek potwierdzić po wykonaniu prac rozbiórkowych

UWAGA:

*należy zlikwidować istniejącą instalację gazową- wg b. sanitarnej,

*należy zdemontować i zutylizować wszystkie elementy :
istniejącą instalację wod-kan oraz c.o wraz z grzejnikami żebekowymi (5szt.)

*należy zdemontować i zutylizować istniejące okablowanie
oraz elemnty instalacji elektrycznej wraz z oświetleniem

NAZWA INWESTYCJI:
Projekt remontu mieszkania służbowego zlokalizowanego
w Gdańsku przy ul. Podwałe Przedmiejskie 20

INWESTOR:
Uniwersytet Gdański
80-309 Gdańsk, ul. Jana Bażyńskiego 8

ADRES:
GDAŃSK
ul. Podwałe Przedmiejskie 20 nr dz. ew. 154/6 ob.0099

JEDNOSTKA PROJEKTOWA:
TATAMI ARCHITEKCI
www.tatamiarchitekci.com
Jaskowa Dolina 31/20.21 80-286 Gdańsk
NIP 764 26 43 973

Tatami
ARCHITEKCI

PROJEKTANT:
arch.Marta Thiel - Pochylska
27/POOKK/VI/2022 w spec. arch

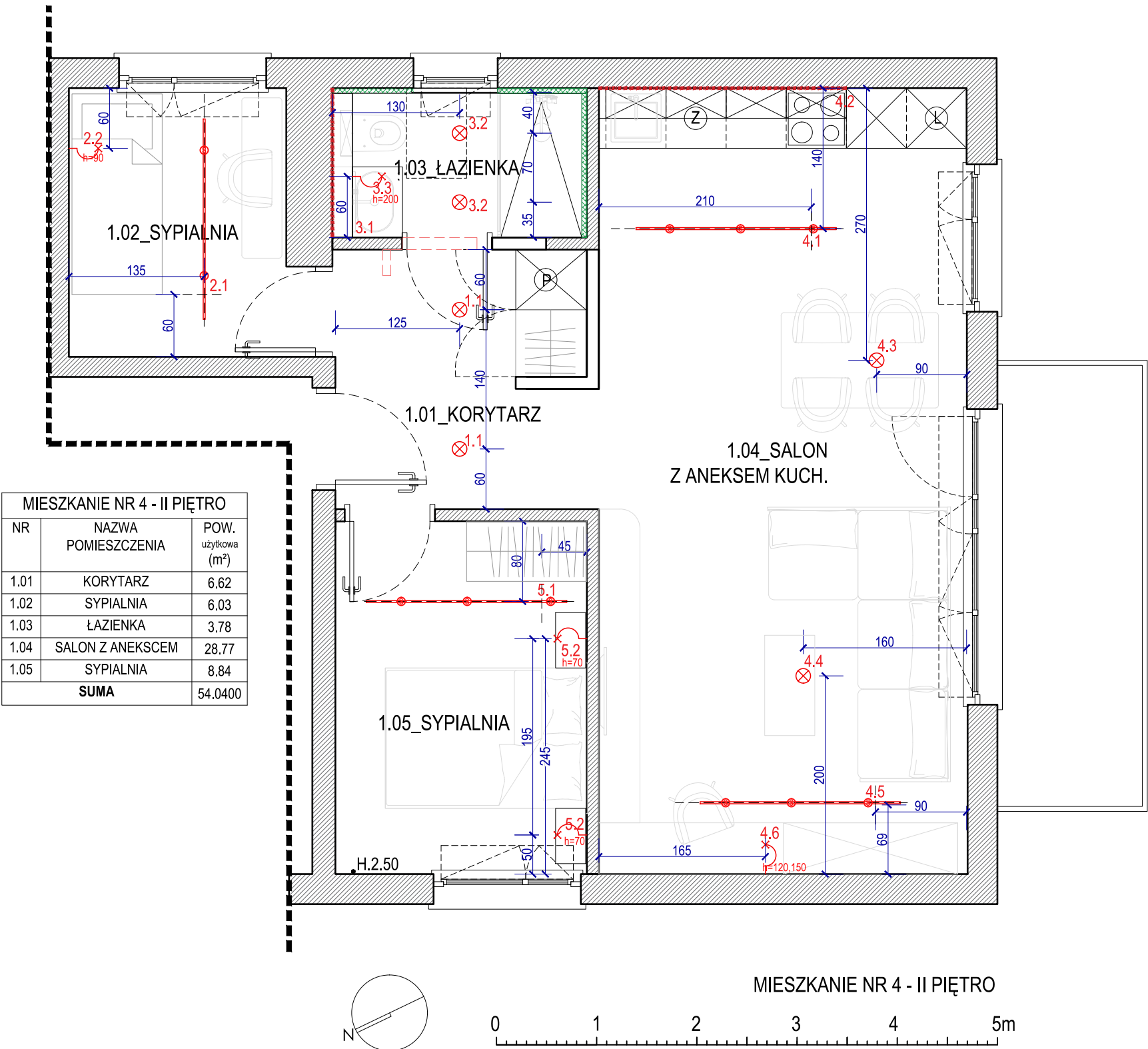
SPRAWDZAJĄCY:
arch.Adam Pochylski
204/POOKK/VI/2021w spec. arch
OPRACOWANIE:

PODPIS:

FAZA PROJEKTU | PROJEKT WNĘTRZ

NAZWA RYSUNKU:
RZUT M. NR 4 - WYBURZENIA/PRACE BUD.

BRANŻA	SKALA	DATA	NR RYS.
ARCH	1:50	10.2025	A/02



MIESZKANIE NR 4 - II PIĘTRO		
NR	NAZWA POMIESZCZENIA	POW. użytkowa (m²)
1.01	KORYTARZ	6.62
1.02	SYPIALNIA	6.03
1.03	ŁAZIENKA	3.78
1.04	SALON Z ANEKSEM	28.77
1.05	SYPIALNIA	8.84
SUMA		54.0400

- OŚWIETLENIE
- 1.1 Reflektor punktowy okrągły Ø10cm, h. 6.6cm, biały, źródło światła LED 3000K
- 2.1 Oprawa szynowa L=200, natynkowa, biała, 2 spoty LED
- 2.2 Kinkiet, źródło światła LED 3000K
- 3.1 Taśma LED, 3000K, montaż ukryty
- 3.2 Reflektor punktowy okrągły Ø10cm, h. 6.6cm, biały, źródło światła LED 3000K
- 3.3 Kinkiet, źródło światła LED 3000K
- 4.1/4.5 Oprawa szynowa L=200, wpuszczana, biała, 3 spoty LED
- 4.2 Taśma LED, 3000K, montaż pod szafkami wiszącymi
- 4.3 Oprawa sufitowa, wisząca
- 4.4 Oprawa sufitowa, wisząca
- 4.6 Kinkiet x2, źródło światła LED 3000K
- 5.1 Oprawa szynowa L=200, natynkowa, biała, 3 spoty LED
- 5.2 Kinkiet, źródło światła LED 3000K

UWAGA:
specyfikacja opraw podana
w części opisowej projektu

NAZWA INWESTYCJI:
Projekt remontu mieszkania służbowego zlokalizowanego
w Gdańsku przy ul. Podwale Przedmiejskie 20

INWESTOR:
Uniwersytet Gdański
80-309 Gdańsk, ul. Jana Bażyńskiego 8

ADRES:
GDAŃSK
ul. Podwale Przedmiejskie 20 nr dz. ew. 154/6 ob.0099

JEDNOSTKA PROJEKTOWA:
TATAMI ARCHITEKCI
www.tatamiarchitekci.com
Jaskowa Dolina 31/20.21 80-286 Gdańsk
NIP 764 26 43 973

Tatami
ARCHITEKCI

PROJEKTANT:
arch.Marta Thiel - Pochylska
27/POOKK/VI/2022 w spec. arch

SPRAWDZAJĄCY:
arch.Adam Pochylski
204/POOKK/VI/2021w spec. arch

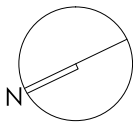
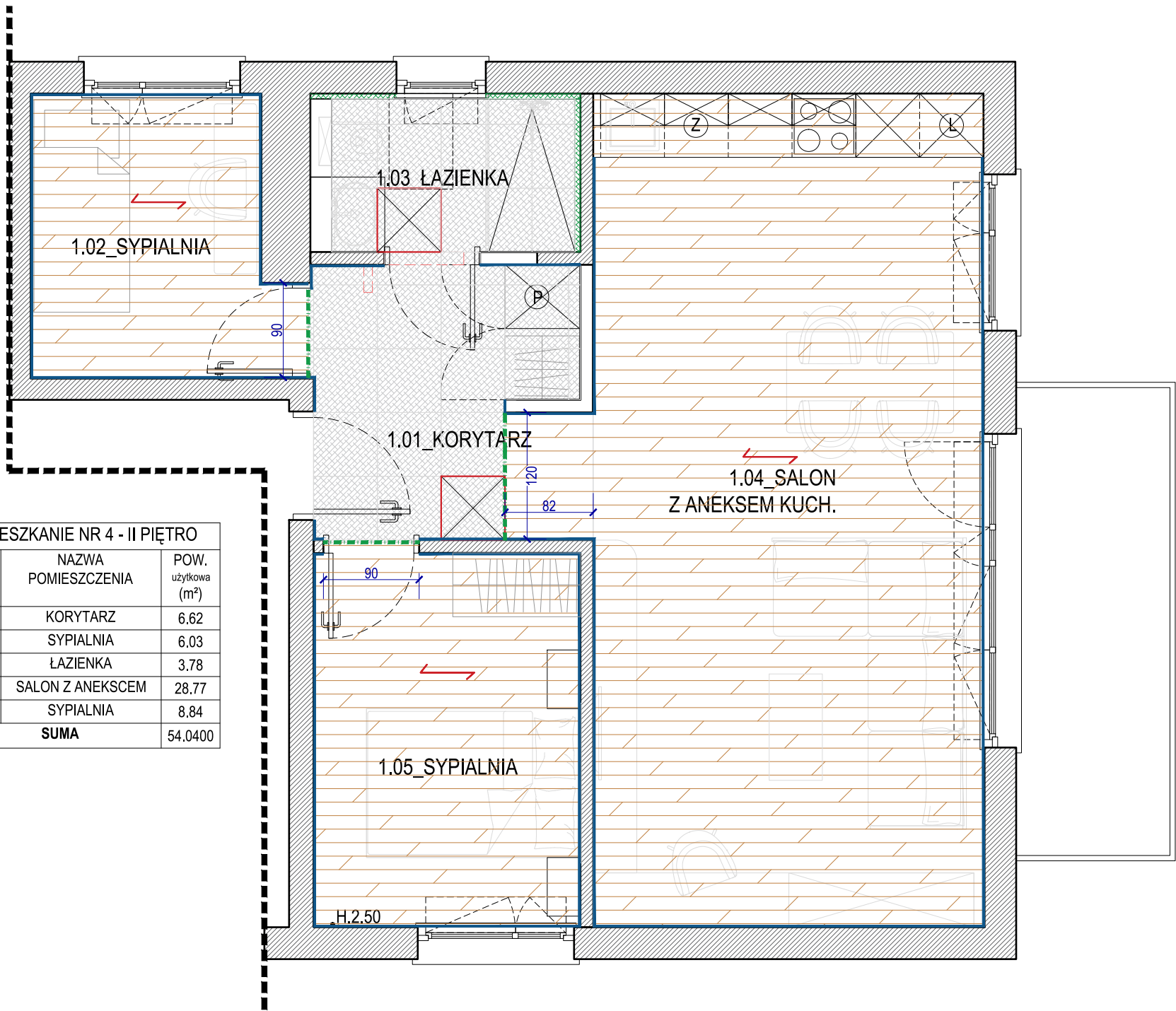
OPRACOWANIE:

PODPIS:

FAZA PROJEKTU | PROJEKT WNĘTRZ

NAZWA RYSUNKU: RZUT M. NR 4 - OŚWIETLENIE				
BRANŻA	SKALA		DATA	NR RYS.
ARCH	1:50		10.2025	A/03

MIESZKANIE NR 4 - II PIĘTRO		
NR	NAZWA POMIESZCZENIA	POW. użytkowa (m²)
1.01	KORYTARZ	6.62
1.02	SYPIALNIA	6.03
1.03	ŁAZIENKA	3.78
1.04	SALON Z ANEKSEM	28.77
1.05	SYPIALNIA	8.84
SUMA		54.0400



LEGENDA:



Płytki podłogowa gresowa 60x60x0.9cm, R10, fuga 1mm
-9 m² bez zapasu



Pamele podłogowe LVT w klasie 33 odporności na ścieranie,
wzór oraz struktura- deska dębowa, grubość 4mm, wodoodporna,
- ilość: 45 m² bez zapasu



Listwa przypodłogowa aluminiowa biała, h=8cm
L=40mb



Dylatacja -styk płytek i paneli profil aluminiowy max.4mm,
L=3mb



Kierunek układania paneli



Starter układania posadzki

UWAGA:

- *Listwy na narożach docinać pod kątem 45°
- *Listwy montować po zabudowach stolarskich

NAZWA INWESTYCJI:
Projekt remontu mieszkania służbowego zlokalizowanego
w Gdańsku przy ul. Podwale Przedmiejskie 20

INWESTOR:
Uniwersytet Gdański
80-309 Gdańsk, ul. Jana Bażyńskiego 8

ADRES:
GDAŃSK
ul. Podwale Przedmiejskie 20 nr dz. ew. 154/6 ob.0099

JEDNOSTKA PROJEKTOWA:
TATAMI ARCHITEKCI
www.tatamiarchitekci.com
Jaskowa Dolina 31/20.21 80-286 Gdańsk
NIP 764 26 43 973

Tatami
ARCHITEKCI

PROJEKTANT:
arch.Marta Thiel - Pochylska
27/POOKK/VI/2022 w spec. arch

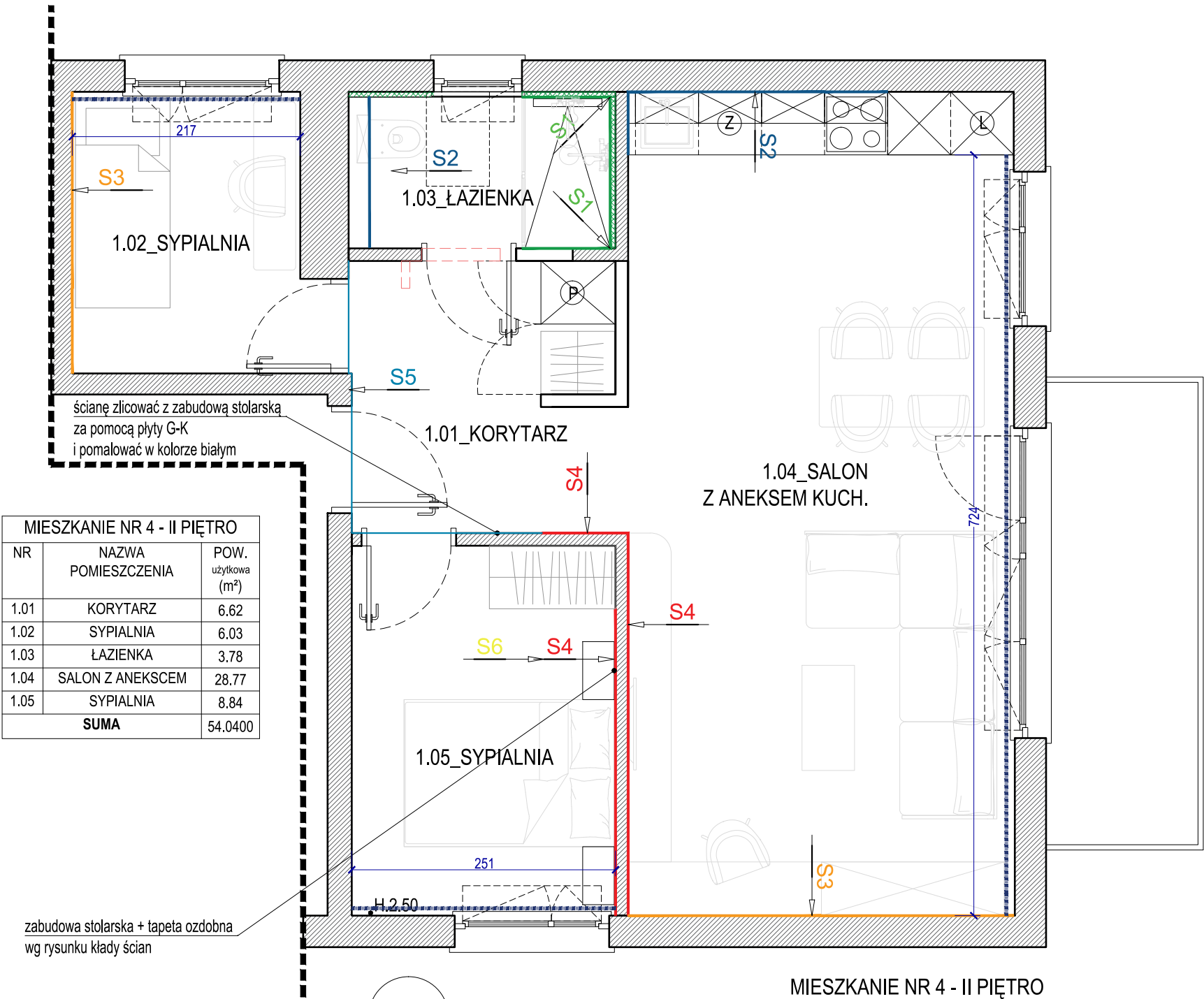
SPRAWDZAJĄCY:
arch.Adam Pochylski
204/POOKK/VI/2021w spec. arch
OPRACOWANIE:

PODPIS:

FAZA PROJEKTU | PROJEKT WNĘTRZ

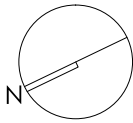
NAZWA RYSUNKU:
RZUT M. NR 4 - POSADZKI

BRANŻA	SKALA	DATA	NR RYS.
ARCH	1:50	10.2025	A/04

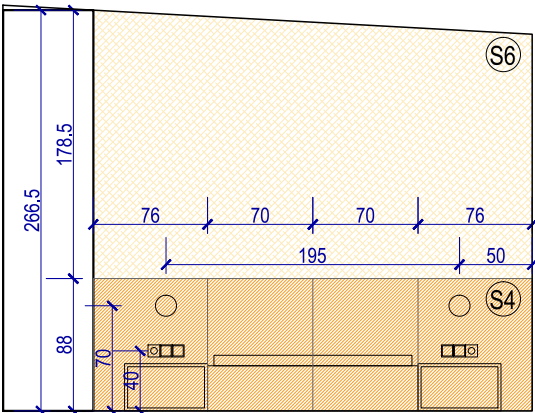


MIESZKANIE NR 4 - II PIĘTRO		
NR	NAZWA POMIESZCZENIA	POW. użytkowa (m ²)
1.01	KORYTARZ	6.62
1.02	SYPIALNIA	6.03
1.03	ŁAZIENKA	3.78
1.04	SALON Z ANEKSEM	28.77
1.05	SYPIALNIA	8.84
SUMA		54,0400

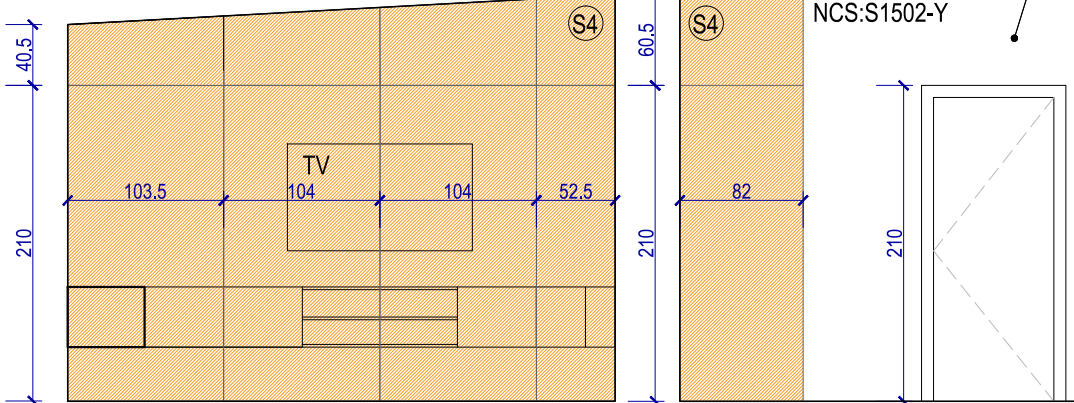
zabudowa stolarska + tapeta ozdobna wg rysunku kładz ścian



1.05_SYPIALNIA



1.04_SALON Z ANEKSEM KUCH.



LEGENDA:

- S1** Płytki 120x60x0.6cm, fuga 1mm układ wg rysunków łazienki - 8.25[m²]
- S2** Płytki dekoracyjne 10x10x0.9cm, w kolorze RAL:9010 fuga 1mm RAL:1013 - 5.50 [m²]
- S3** Tynk strukturalny drobnoziarnisty imitacja betonu w kolorze beżowym - 22 [m²]
- S4** Zabudowa stolarska gr 2cm, Płyta formowana, fornir naturalny, dębowy, niebejcowany, mat układ wg rysunków kładz ścian - 15 [m²]
- S5** Ściana malowana w kolorze turkusowym NCS: S 5020-B10G- 15[m²]
- S6** Tapeta ozdobna - 5[m²]
- Pozostałe ściany malowane w kolorze białym NCS:S1502-Y
- Sufit + listwy przysufitowe wysokości 15cm malować w kolorze białym NCS:S1502-Y

listwy przysufitowe wysokości 15cm

UWAGA:

- *Wnęki okienne malować w kolorze ścian
- *Ściany malować na styk z sufitem
- *Należy wykonać próby na budowie przed zakupem farb i skonsultować z projektantem

NAZWA INWESTYCJI:
Projekt remontu mieszkania służbowego zlokalizowanego w Gdańsku przy ul. Podwale Przedmiejskie 20

INWESTOR:
Uniwersytet Gdański
80-309 Gdańsk, ul. Jana Bażyńskiego 8

ADRES:
GDAŃSK
ul. Podwale Przedmiejskie 20 nr dz. ew. 154/6 ob.0099

JEDNOSTKA PROJEKTOWA:
TATAMI ARCHITEKCI
www.tatamiarchitekci.com
Jaskowa Dolina 31/20.21 80-286 Gdańsk
NIP 764 26 43 973

Tatami
ARCHITEKCI

PROJEKTANT:
arch.Marta Thiel - Pochylska
27/POOKK/VI/2022 w spec. arch

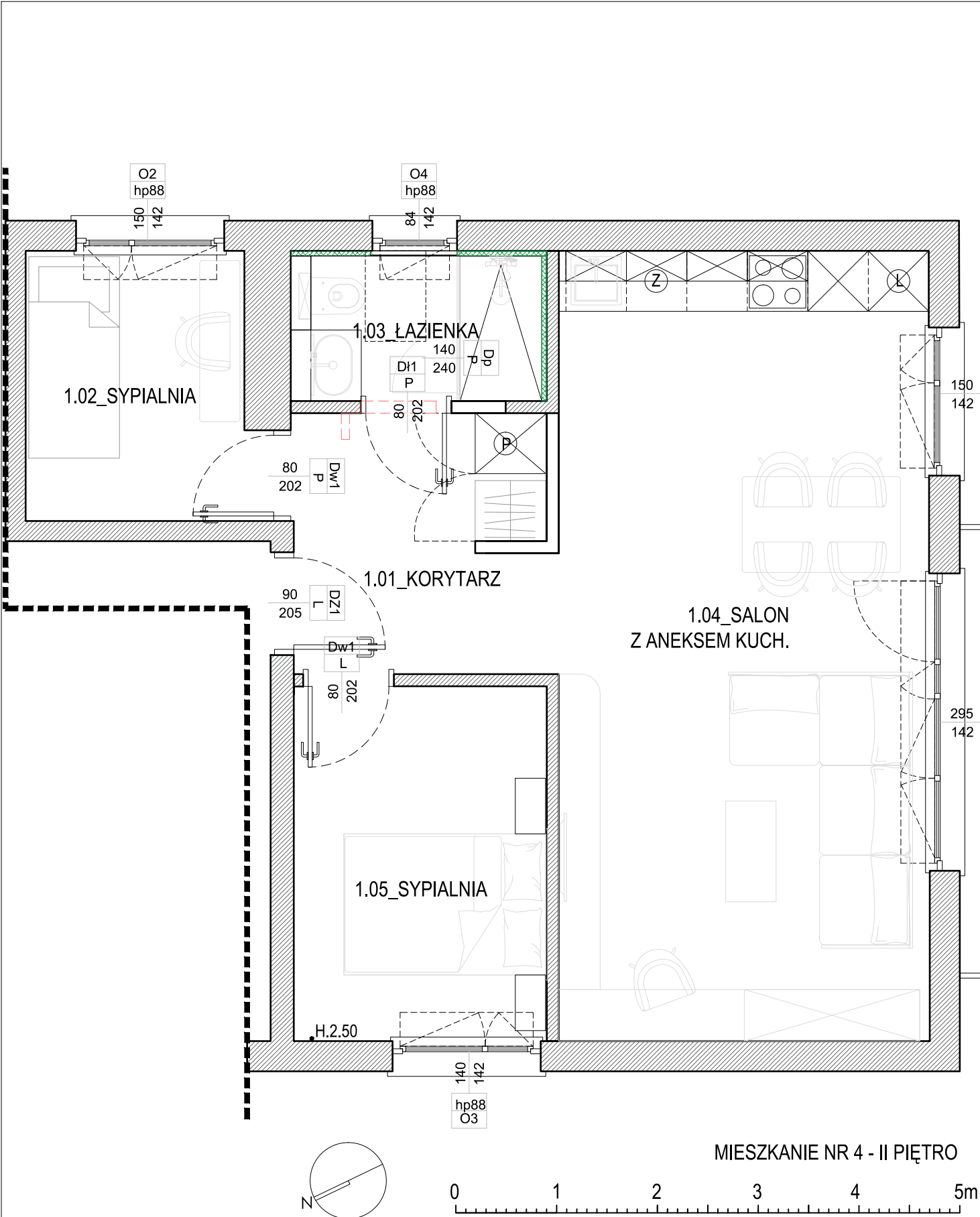
SPRAWDZAJĄCY:
arch.Adam Pochylski
204/POOKK/VI/2021w spec. arch

OPRACOWANIE:

PODPIS:

FAZA PROJEKTU | PROJEKT WNĘTRZ

NAZWA RYSUNKU: RZUT M. NR 4 - OKŁADZINY ŚCIENNE				
BRANŻA	SKALA		DATA	NR RYS.
ARCH	1:50		10.2025	A/05



NR	O1	O2	O3	O4
SCHEMAT				
WYMIARY	295X142(250)	150X142	140X142	84X142
ILOŚĆ	1	2	1	1
UWAGI	materiał PVC, izolacyjność termiczna 0.9W/(m²·K), izolacyjność akustyczna 40dB w kolorze białym Nawiewnik okienny (mocowane w każdym oknie) w kolorze białym RAL 9016 Nawiewnik okienny wprowadzony do obrotu w oparciu o przepisy ustawy z dnia 16 kwietnia 2004 r. o wyrobach budowlanych, art. 5., pkt.3, Dz.U. z 2014 roku, poz. 883, z 2015 roku, poz. 1165, z 2016 roku, 542, 1250.			

LEGENDA:

Dz1 -1szt - Drzwi do mieszkania
klasa odporności na włamanie RC4,
Izolacyjność akustyczna Rw39dB
w kolorze grafitowym
Ościeżnica z uszczelką
Zawiasy regulowane 3D z osłonkami w kolorze okuć
Próg laminowany z uszczelką
Komplet okuć z ochroną wkładki głównej
Wizjer szerokokątny
Wkładki w klasie 5 w systemie jednego klucza

Dw1 -2szt - Drzwi wewnętrzne bezprzylgowe
z ościeżnicą wypełnienie- płyta wiórowa otworowa
w kolorze białym , mat 90x202cm
drzwi licują się ze ścianą od strony korytarza,
otwierane do wewnątrz pomieszczenia
ościeżnica Top 8cm łączona pod kątem 45°
klamka z okrągłym szyldem ze stali nierdzewnej

D11- 1szt - Drzwi wewnętrzne bezprzylgowe
z ościeżnicą wypełnienie- płyta wiórowa otworowa
w kolorze białym, mat 90x202cm
drzwi licują się ze ścianą od strony korytarza,
otwierane na zewnątrz pomieszczenia
ościeżnica Top 8cm łączona pod kątem 45°
klamka z okrągłym szyldem ze stali nierdzewnej
Podcięcie wentylacyjne

MIESZKANIE NR 4 - II PIĘTRO		
NR	NAZWA POMIESZCZENIA	POW. użytkowa (m²)
1.01	KORYTARZ	6.62
1.02	SYPIALNIA	6.03
1.03	ŁAZIENKA	3.78
1.04	SALON Z ANEKSCEM	28.77
1.05	SYPIALNIA	8.84
SUMA		54.0400

UWAGA:
ostateczne wymiary stolarki zdjęć na budowie
przez wykonawcę bądź producenta

NAZWA INWESTYCJI:
Projekt remontu mieszkania służbowego zlokalizowanego
w Gdańsku przy ul. Podwale Przedmiejskie 20

INWESTOR:
Uniwersytet Gdański
80-309 Gdańsk, ul. Jana Bażyńskiego 8

ADRES:
GDAŃSK
ul. Podwale Przedmiejskie 20 nr dz. ew. 154/6 ob.0099

JEDNOSTKA PROJEKTOWA:
TATAMI ARCHITEKCI
www.tatamiarchitekci.com
Jaskowa Dolina 31/20.21 80-286 Gdańsk
NIP 764 26 43 973



PROJEKTANT:
arch.Marta Thiel - Pochylska
27/POOKK/VI/2022 w spec. arch
SPRAWDZAJĄCY:
arch.Adam Pochylski
204/POOKK/VI/2021w spec. arch
OPRACOWANIE:

PODPIS:

FAZA PROJEKTU | PROJEKT WNĘTRZ

NAZWA RYSUNKU: RZUT M. NR 4 - STOLARKA drzwiowa i okienna				
BRANŻA	SKALA		DATA	NR RYS.
ARCH	1:50		10.2025	A/06

Zasłona szerokości 2.2 m na pełną wysokość pomieszczenia
Marszczenie na stałe x1.5, na mikrofleksach
Tkanina blackout, trudnopalna w kolorze ciepłej szarości
Tkanina wybrana na etapie realizacji

Szyna na zasłony, biała, metalowa
mocowana do stropu L= 2.20m

Lustro okrągłe Ø60
wg rysunków szczegółowych
h=200cm

Żaluzja z lamelami PVC
lamle 35mm
84x142cm (wymiary okna)
taśma 10mm

Czarna rama x 2
100x70cm z plakatem
h = 2.1m

1.02_SYPIALNIA

1.03_ŁAZIENKA

Czarna rama 100x70cm
z plakatem
h = 2.1m

Zasłona szerokości 2.6 m na pełną wysokość pomieszczenia
Marszczenie na stałe x1.5, na mikrofleksach
Tkanina blackout, trudnopalna w kolorze ciepłej szarości
Tkanina wybrana na etapie realizacji

Szyna na zasłony, biała, metalowa
mocowana do stropu L= 7.25m

1.01_KORYTARZ

Czarna rama 100x70cm
z plakatem
h = 2.1m

1.04_SALON
Z ANEKSEM KUCH.

Czarna rama
100x70cm z plakatem
h = 2.1m

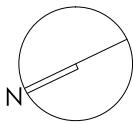
Szyna na zasłony, biała, metalowa
mocowana do stropu L= 2.5m

Zasłona szerokości 2.5 m na pełną wysokość pomieszczenia
Marszczenie na stałe x1.5, na mikrofleksach
Tkanina blackout, trudnopalna w kolorze ciepłej szarości
Tkanina wybrana na etapie realizacji

1.05_SYPIALNIA

Zasłona szerokości 4.0 m na pełną wysokość pomieszczenia
Marszczenie na stałe x1.5, na mikrofleksach
Tkanina blackout, trudnopalna w kolorze ciepłej szarości
Tkanina wybrana na etapie realizacji

Czarna rama 100x70cm
z plakatem
h = 2.1m



0 1 2 3 4 5m

MIESZKANIE NR 4 - II PIĘTRO

MIESZKANIE NR 4 - II PIĘTRO		
NR	NAZWA POMIESZCZENIA	POW. użytkowa (m²)
1.01	KORYTARZ	6.62
1.02	SYPIALNIA	6.03
1.03	ŁAZIENKA	3.78
1.04	SALON Z ANEKSCEM	28.77
1.05	SYPIALNIA	8.84
SUMA		54.0400

NAZWA INWESTYCJI:
Projekt remontu mieszkania służbowego zlokalizowanego
w Gdańsku przy ul. Podwale Przedmiejskie 20

INWESTOR:
Uniwersytet Gdański
80-309 Gdańsk, ul. Jana Bażyńskiego 8

ADRES:
GDAŃSK
ul. Podwale Przedmiejskie 20 nr dz. ew. 154/6 ob.0099

JEDNOSTKA PROJEKTOWA:
TATAMI ARCHITEKCI
www.tatamiarchitekci.com
Jaskowa Dolina 31/20.21 80-286 Gdańsk
NIP 764 26 43 973

Tatami
ARCHITEKCI

PROJEKTANT:
arch.Marta Thiel - Pochylska
27/POOKK/VI/2022 w spec. arch
SPRAWDZAJĄCY:
arch.Adam Pochylski
204/POOKK/VI/2021w spec. arch
OPRACOWANIE:

PODPIS:

FAZA PROJEKTU | PROJEKT WNĘTRZ

NAZWA RYSUNKU: RZUT M. NR 4 - DEKORACJE				
BRANŻA	SKALA		DATA	NR RYS.
ARCH	1:50		10.2025	A/07



MIESZKANIE NR 4 - II PIĘTRO		
NR	NAZWA POMIESZCZENIA	POW. użytkowa (m²)
1.01	KORYTARZ	6.62
1.02	SYPIALNIA	6.03
1.03	ŁAZIENKA	3.78
1.04	SALON Z ANEKSEM	28.77
1.05	SYPIALNIA	8.84
SUMA		54.0400

ZESTAWIENIE
ZABUDÓW STOLARSKICH:

- 1- Zabudowa kuchenna
- 2- Szafa z lustrem
- 3- Szafera łazienkowa
- 4- Biurko
- 5- Szafera nocna
- 6- Szafera sypialnia
- 7- Zabudowa TV
- 8- Biurko
- 9- Szafera wisząca

S4 - okładziny ściennie

MEBLE RUCHOME
(meble ruchome poza zakresem opracowania):

- K1 -4szt.- krzesło jadalniane
- K2 -2szt.- fotel gościnny
- Ł1 -1szt.- łóżko 1-os.
- Ł2 -1szt.- łóżko 2os.
- S1 -1szt.- stół jadalniany
- S2 -1szt.- stolik kawowy
- So1-1szt. - kanapa narożna

NAZWA INWESTYCJI:
Projekt remontu mieszkania służbowego zlokalizowanego
w Gdańsku przy ul. Podwale Przedmiejskie 20

INWESTOR:
Uniwersytet Gdański
80-309 Gdańsk, ul. Jana Bażyńskiego 8

ADRES:
GDAŃSK
ul. Podwale Przedmiejskie 20 nr dz. ew. 154/6 ob.0099

JEDNOSTKA PROJEKTOWA:
TATAMI ARCHITEKCI
www.tatamiarchitekci.com
Jaskowa Dolina 31/20.21 80-286 Gdańsk
NIP 764 26 43 973



PROJEKTANT:
arch.Marta Thiel - Pochylska
27/POOKK/VI/2022 w spec. arch
SPRAWDZAJĄCY:
arch.Adam Pochylski
204/POOKK/VI/2021w spec. arch
OPRACOWANIE:

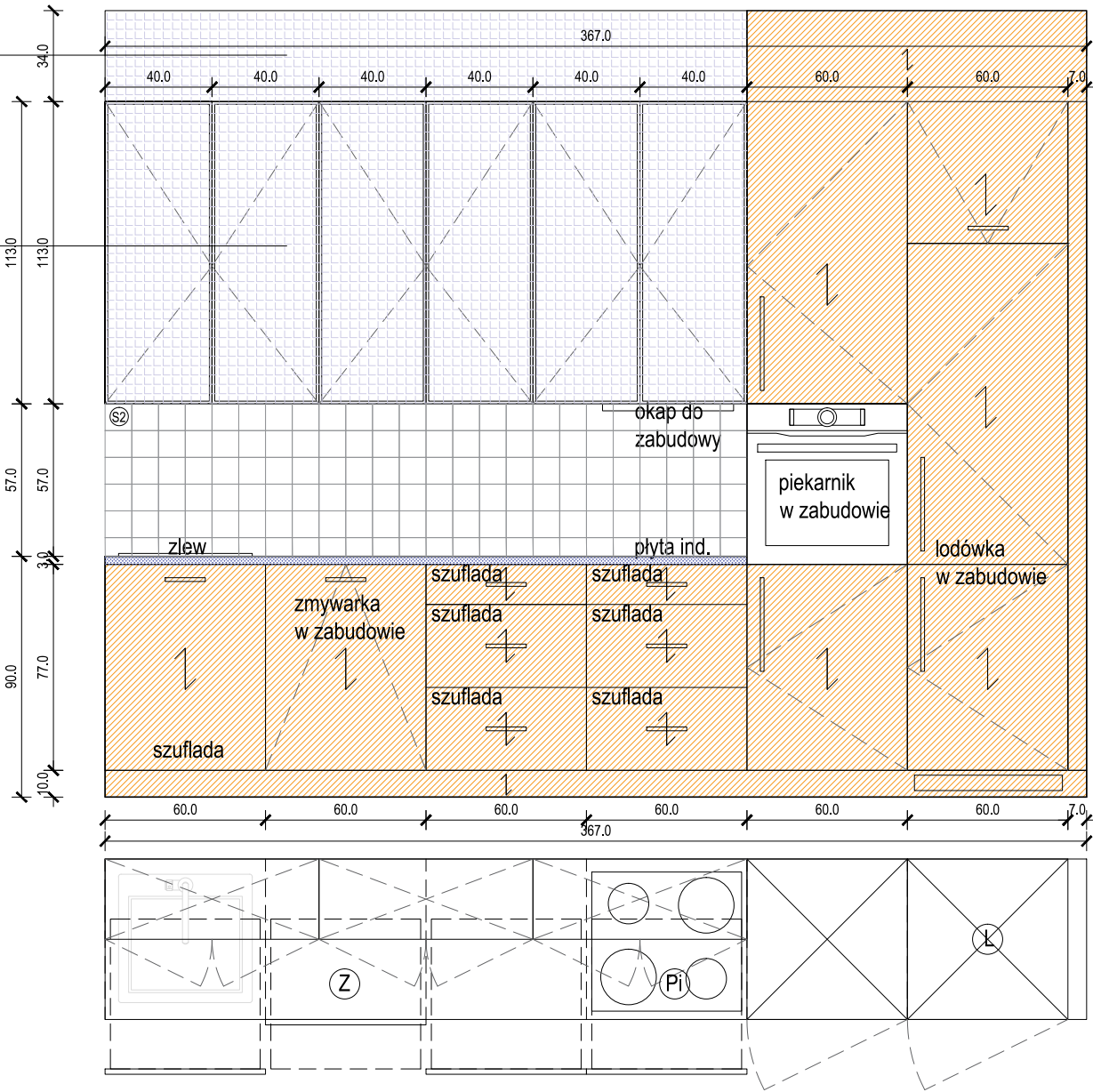
PODPIS:

FAZA PROJEKTU | PROJEKT WNĘTRZ

NAZWA RYSUNKU: RZUT M. NR 4 - ZABUDOWY STOLARSKIE				
BRANŻA	SKALA		DATA	NR RYS.
ARCH	1:50		10.2025	A/08

Górna blenda

Szafki górne
Wszystkie widoczne elementy wykonywane z płyty MDF lakierowanej
W dolnej krawędzi frontu frez do chwytania wg detalu.
Wewnątrz półki i ukryty okap.



LEGENDA:

- Kierunek usłojenia
- Płyta laminowana, drewnopodobna , kolor np. buk bordeaux, mat gr. frontów 18mm
- Płyta MDF lakierowana w kolorze NCS: S1502-Y50R, mat 10% gr. frontów 18mm
- Blat kuchenny na bazie płyty wiórowej, laminowany HPL z folią ochronną gr. 38mm , w kolorze imitującym jasny granit / beton

Wnętra szafek wykonać z płyty laminowanej w kolorze jasno szary

UWAGA.
ostateczne wymiary zdjęć z natury po wykonaniu wykończenia ścian i posadzek

Sprzęt AGD w zabudowie oraz zlewozmywak:

L - lodówka do zabudowy z zamrazarką

Z - zmywarka w zabudowie

Pi - Płyta indukcyjna

P- Piekarnik w zabudowie

O - Okap do zabudowy

Zlewozmywak ze sali nierdzewnej w kolorze czarnym 57x42x23 mm gr stali 1mm

NAZWA INWESTYCJI:
Projekt remontu mieszkania służbowego zlokalizowanego w Gdańsku przy ul. Podwałe Przedmiejskie 20

INWESTOR:
Uniwersytet Gdański
80-309 Gdańsk, ul. Jana Bażyńskiego 8

ADRES:
GDAŃSK
ul. Podwałe Przedmiejskie 20 nr dz. ew. 154/6 ob.0099

JEDNOSTKA PROJEKTOWA:
TATAMI ARCHITEKCI
www.tatamiarchitekci.com
Jaśkowa Dolina 31/20,21 80-286 Gdańsk
NIP 764 26 43 973

Tatami
ARCHITEKCI

PROJEKTANT:
arch.Marta Thiel - Pochylska
27/POOKK/VI/2022 w spec. arch

SPRAWDZAJĄCY:
arch.Adam Pochylski
204/POOKK/VI/2021w spec. arch
OPRACOWANIE:

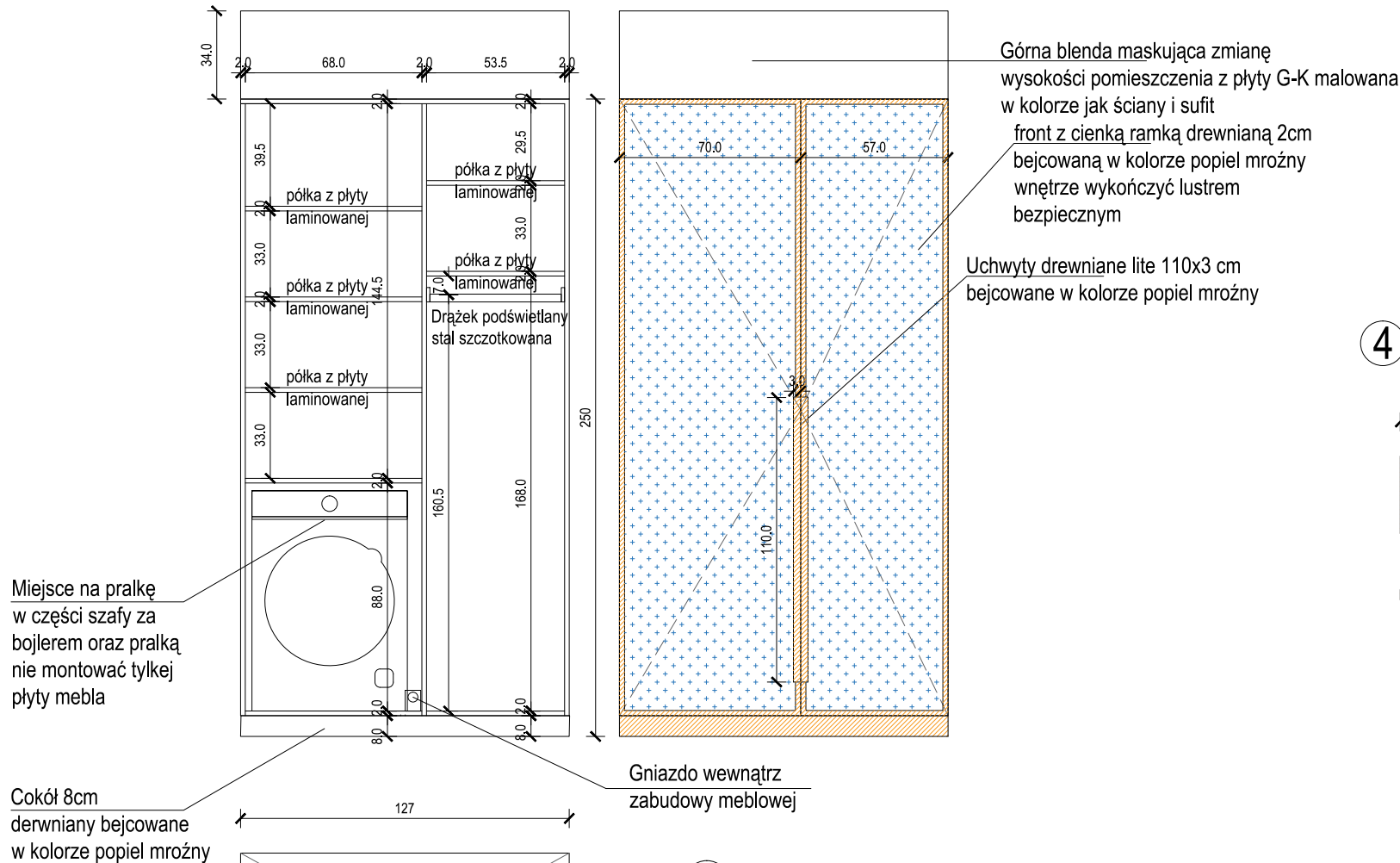
PODPIS:

FAZA PROJEKTU | PROJEKT WNĘTRZ

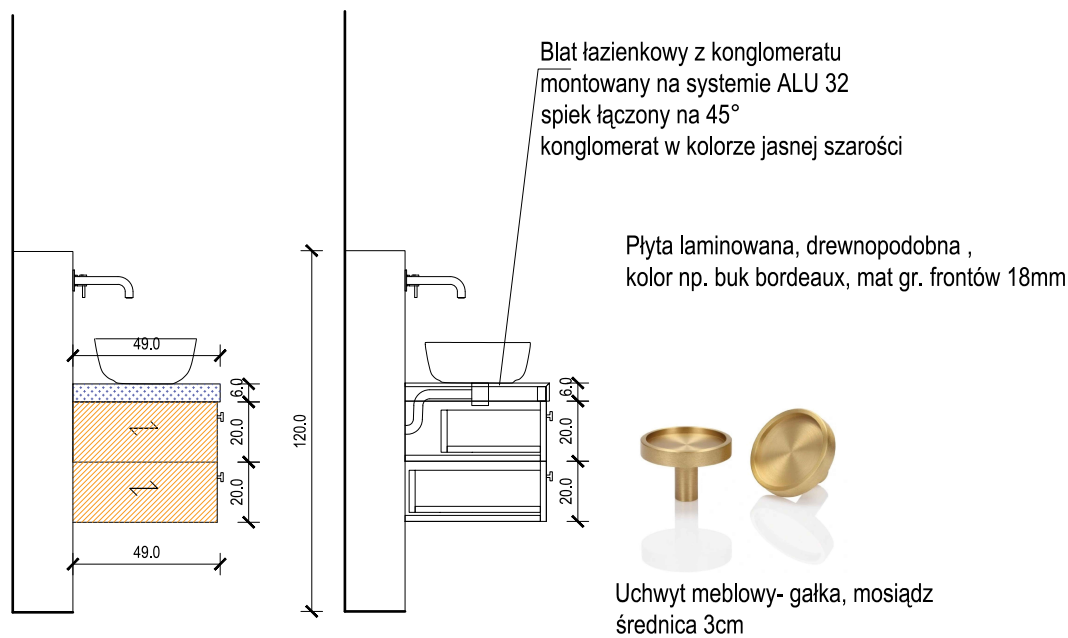
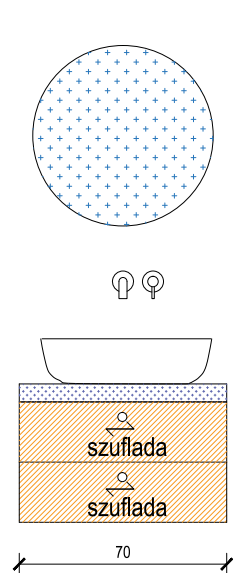
NAZWA RYSUNKU:
RZUT M. NR 4 - ZABUDOWY STOLARSKIE NR 1

BRANŻA	SKALA	DATA	NR RYS.
ARCH	1:25	10.2025	ZS/01

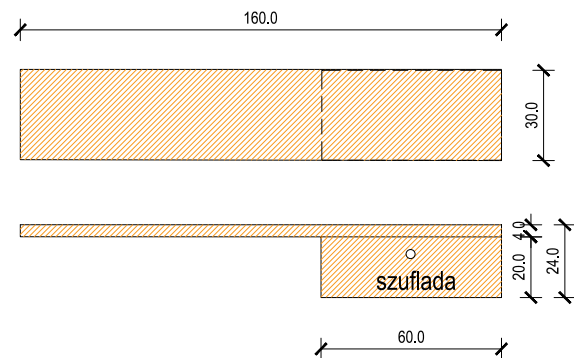
2 Szafa z lustrem



3 Szafka łazienkowa



4 Biurko



BIURKO PODWIESZANE
Wszystkie widoczne elementy wykonywane z płyty MDF lakierowanej w kolorze NCS: S1502-Y50R, mat 10% gr. frontów 18mm



NAZWA INWESTYCJI:
Projekt remontu mieszkania służbowego zlokalizowanego w Gdańsku przy ul. Podwałe Przedmiejskie 20

INWESTOR:
Uniwersytet Gdański
80-309 Gdańsk, ul. Jana Bażyńskiego 8

ADRES:
GDAŃSK
ul. Podwałe Przedmiejskie 20 nr dz. ew. 154/6 ob.0099

JEDNOSTKA PROJEKTOWA:
TATAMI ARCHITEKCI
www.tatamiarchitekci.com
Jaśkowa Dolina 31/20,21 80-286 Gdańsk
NIP 764 26 43 973

Tatami
ARCHITEKCI

PROJEKTANT:
arch.Marta Thiel - Pochylska
27/POOKK/VI/2022 w spec. arch
SPRAWDZAJĄCY:
arch.Adam Pochylski
204/POOKK/VI/2021w spec. arch
OPRACOWANIE:

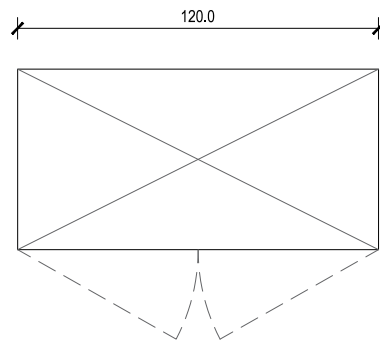
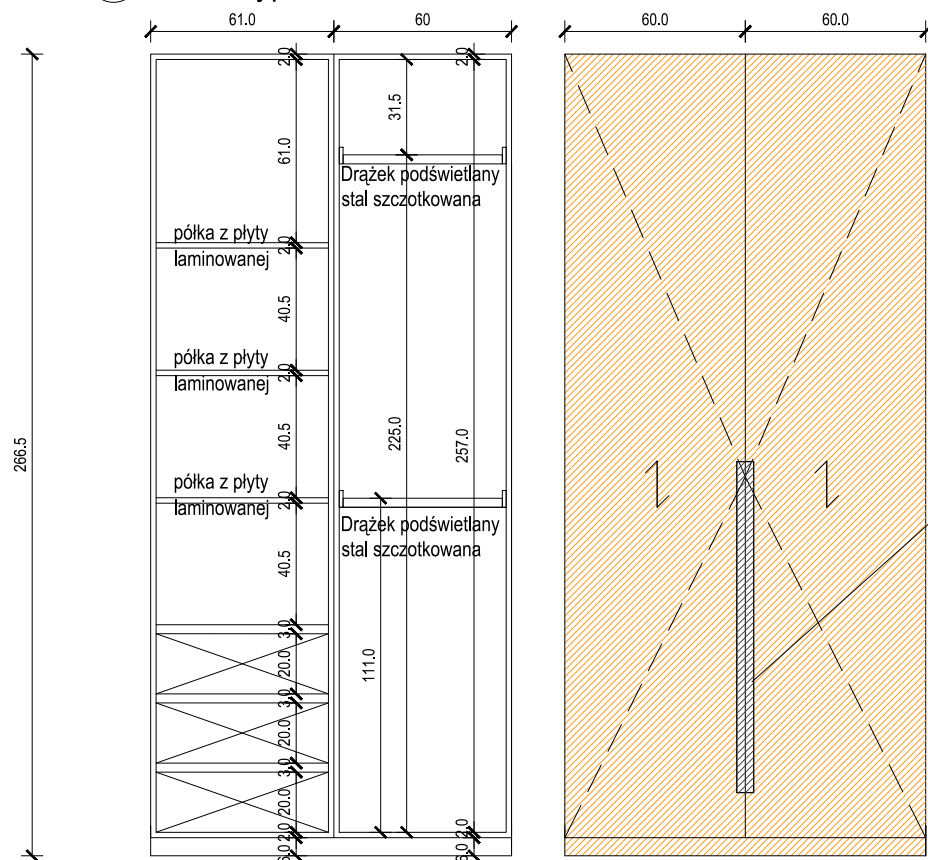
PODPIS:

FAZA PROJEKTU | PROJEKT WNĘTRZ

NAZWA RYSUNKU:
RZUT M. NR 4 - ZABUDOWA STOLARSKA NR 2-6

BRANŻA	SKALA	DATA	NR RYS.
ARCH	1:25	10.2025	ZS/02

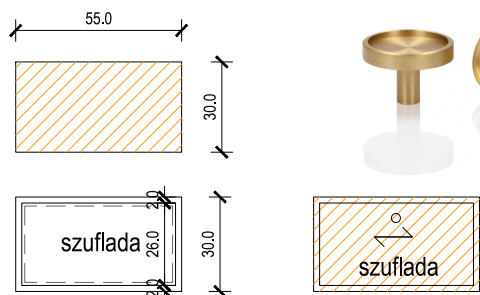
6 Szafa sypialnia



Front gr 2cm,
Płyta fornirowana, fornir naturalny,
dębowy, niebejcowany, mat
(z materiału jak zabudowa na ścianach)

Konstrukcja szafy
Płyta laminowana, szara
, mat gr. frontów 18mm

5 Szafka nocna

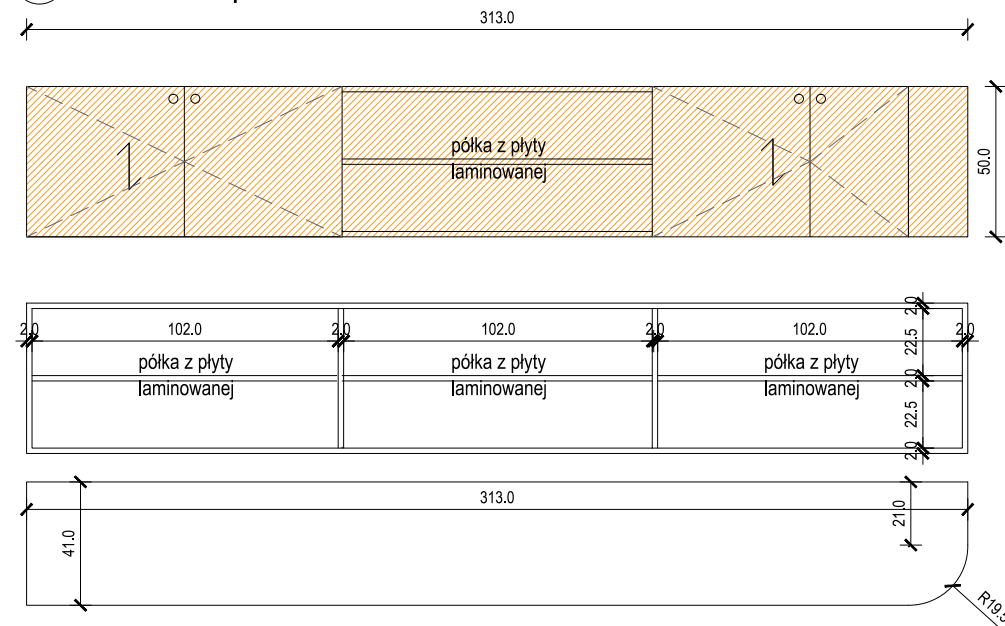


Uchwyt meblowy- gałka, mosiądz
średnica 3cm

Szafka przymocowana do ściany,
zlicowana z ramą łóżka
Elementy widoczne gr 2cm,
Płyta fornirowana, fornir naturalny,
dębowy, niebejcowany, mat
(z materiału jak zabudowa na ścianach)

Konstrukcja szafy
Płyta laminowana, szara
, mat gr. frontów 18mm

7 Zabudowa pod telewizor



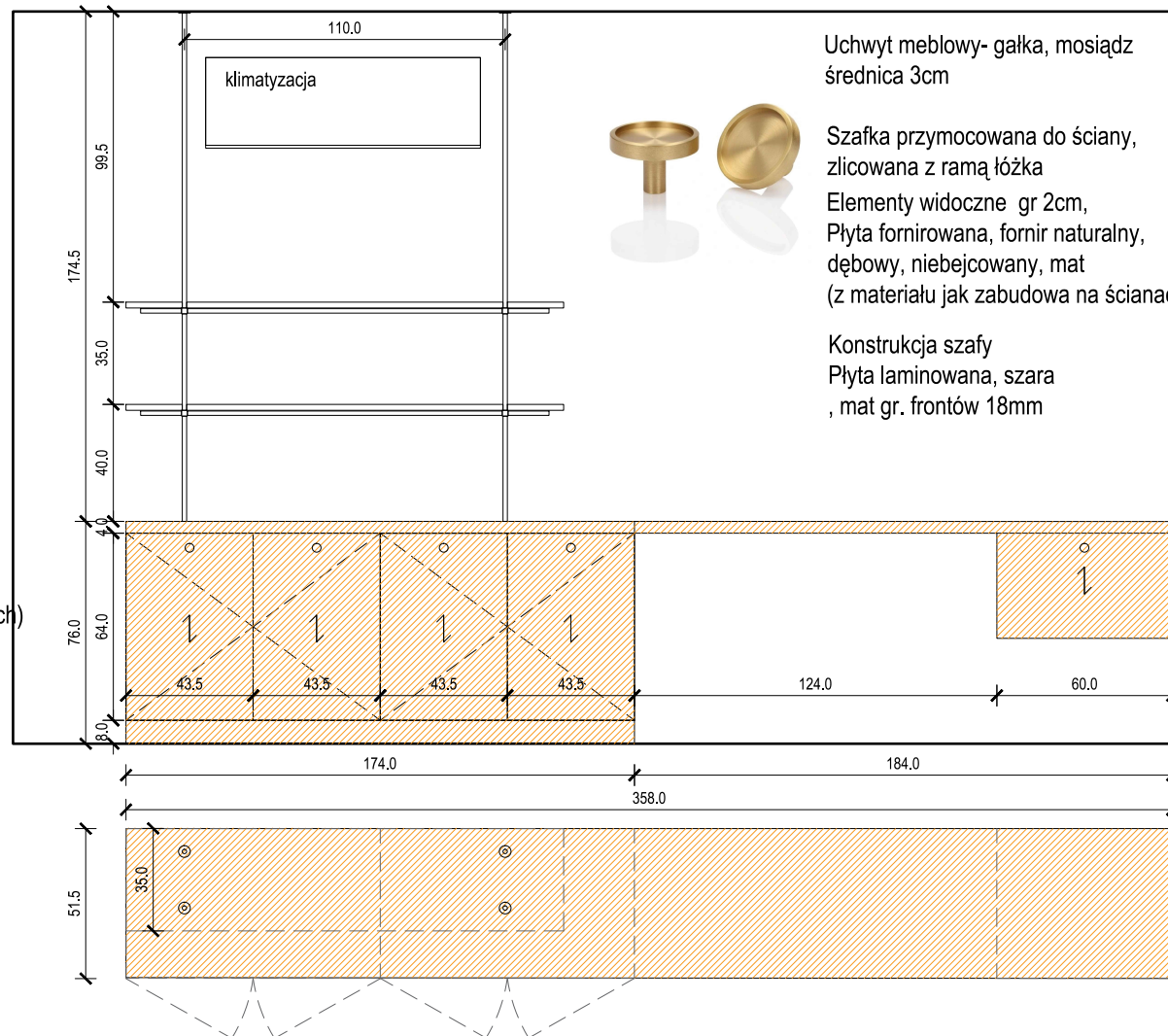
Elementy widoczne gr 2cm,
Płyta fornirowana, fornir naturalny,
dębowy, niebejcowany, mat
(z materiału jak zabudowa na ścianach)

Konstrukcja szafy
Płyta laminowana, szara
, mat gr. frontów 18mm
Uchwyt meblowy- gałka, mosiądz
średnica 3cm



8 9 Biurko/ szafka wisząca

Wszystkie widoczne elementy wykonane z płyty MDF fornirowanej dębowej gr. 2cm
Płyty korpusowe wykonane z płyty laminowanej.



Uchwyt meblowy- gałka, mosiądz
średnica 3cm

Szafka przymocowana do ściany,
zlicowana z ramą łóżka
Elementy widoczne gr 2cm,
Płyta fornirowana, fornir naturalny,
dębowy, niebejcowany, mat
(z materiału jak zabudowa na ścianach)

Konstrukcja szafy
Płyta laminowana, szara
, mat gr. frontów 18mm

NAZWA INWESTYCJI:
Projekt remontu mieszkania służbowego zlokalizowanego
w Gdańsku przy ul. Podwale Przedmiejskie 20

INWESTOR:
Uniwersytet Gdański
80-309 Gdańsk, ul. Jana Bażyńskiego 8

ADRES:
GDAŃSK
ul. Podwale Przedmiejskie 20 nr dz. ew. 154/6 ob.0099

JEDNOSTKA PROJEKTOWA:
TATAMI ARCHITEKCI
www.tatamiarchitekci.com
Jaśkowa Dolina 31/20,21 80-286 Gdańsk
NIP 764 26 43 973

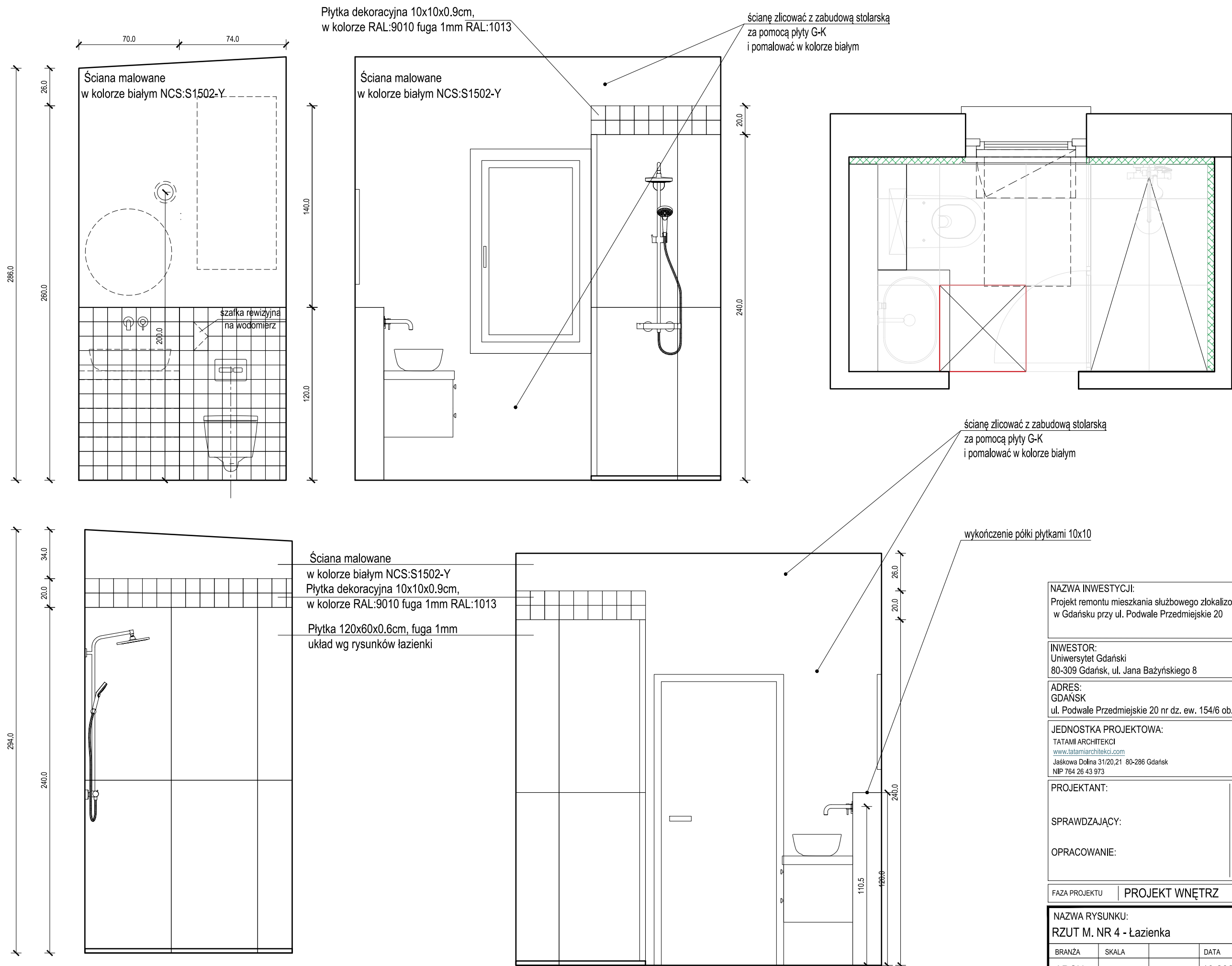
Tatami
ARCHITEKCI

PROJEKTANT:
SPRAWDZAJĄCY:
OPRACOWANIE:

FAZA PROJEKTU | PROJEKT WNĘTRZ

NAZWA RYSUNKU:
RZUT M. NR 4 - ZABUDOWY STOLARSKIE NR 7-9

BRANŻA	SKALA	DATA	NR RYS.
ARCH	1:25	10.2025	ZS/03



NAZWA INWESTYCJI: Projekt remontu mieszkania służbowego zlokalizowanego w Gdańsku przy ul. Podwale Przedmiejskie 20				
INWESTOR: Uniwersytet Gdański 80-309 Gdańsk, ul. Jana Bażyńskiego 8				
ADRES: GDAŃSK ul. Podwale Przedmiejskie 20 nr dz. ew. 154/6 ob.0099				
JEDNOSTKA PROJEKTOWA: TATAMI ARCHITEKCI www.tatamiarchitekci.com Jaśkowa Dolina 31/20,21 80-286 Gdańsk NIP 764 26 43 973			tatami ARCHITEKCI	
PROJEKTANT:			PODPIS:	
SPRAWDZAJĄCY:				
OPRACOWANIE:				
FAZA PROJEKTU		PROJEKT WNĘTRZ		
NAZWA RYSUNKU: RZUT M. NR 4 - Łazienka				
BRANŻA	SKALA		DATA	NR RYS.
ARCH	1:25		10.2025	Ł/01